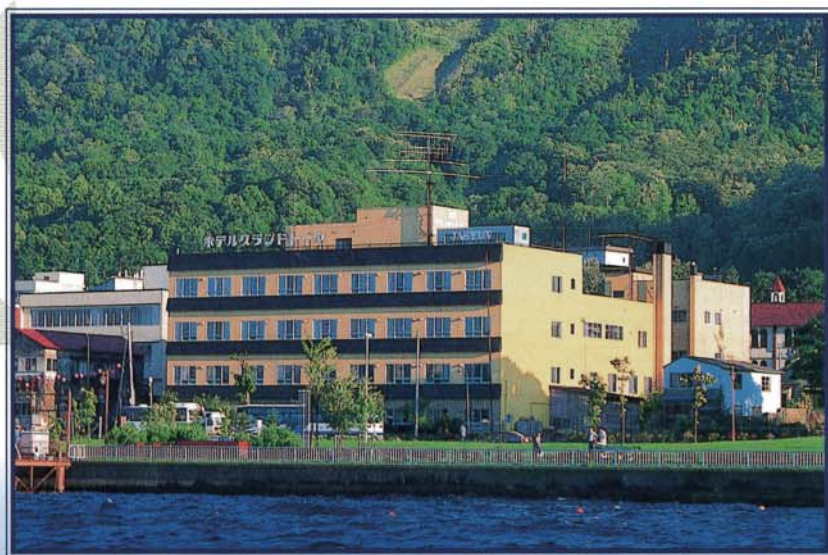


修学旅行宿泊ガイド

洞爺湖

来て・見て・学んで・楽しんで



いつまでも心に残る修学旅行・・・
スタッフ一同、心を込めたおもてなしで、
思い出づくりのお手伝いを
させていただきます。

洞爺湖温泉・湖畔の宿

ホテルグランドトリーヤ

施設のご案内

館内のご案内

洞爺湖を眺めながら、ごゆっくりお過ごしください。



露天風呂



大浴場



和室



ロビー



大広間

施設概要

地区	北海道／洞爺湖	建物構造	鉄骨4階建一部鉄骨鉄筋コンクリート造
施設名	ホテルグランドトーヤ	収容人員	定員160名(2畳)
電話	TEL/0142-75-2288 FAX/0142-75-3434	総畳数	客室のみ296畳(洋室除く) 広間含み464畳
住所	〒049-5721 北海道虻田郡洞爺湖町洞爺湖温泉144	総部屋数	全39室(和室35室 洋室ツイン4室)
HPアドレス	http://www.grandtoya.com/	メールアドレス	info@grandtoya.com
食事	場所 畳数 収容人員 形式 3F大広間 108畳 160名 お膳 1F中広間 40畳 60名 お膳 2F桐の間 20畳 20名 お膳	売店	2Fロビー内 7:30~21:00 宅配便は営業時間内でフロントにて取扱
部屋	ルームキー各部屋使用可 冷蔵庫キーロック ペランダ無	下足	下足は部屋まで 館内スリッパ用意有
寝具	布団の上げ下げはホテルにて行う	電話	各部屋に有 内線・外線ともにカット可
冷暖房	暖房有 冷房有(各部屋にて調整可能)	貴重品	部屋金庫(100円) 貴重品袋にてフロント預かり可
浴場	場所1F大浴場(生徒の露天風呂使用可) 16:00~22:00の間で、人数に応じた時間貸切が可 男子浴場50名 洗い場11 シャワー11 女子浴場40名 洗い場9 シャワー9 ドライヤー 脱衣室に男性3台女性2台	テレビ	一般放送無料 ビデオ有(カット可)
トイレ	各部屋に有・全室シャワートイレ付(223、225は除く) 他に各フロアーにも男女別有	遊技施設	館内無
洗面所	各部屋	エレベータ	9人乗り1基 生徒使用可
自販機	1F階段前2台 1F浴場内脱衣室男女各1台 2Fロビー横1台(アルコール類は当日電源カット) 2Fロビー横たばこ自販機有も電源カット	集合場所	班長会議等は原則としてロビー(内容によりご相談)
		防災設備	適マーク取得済 非常ベル・火災報知器有 非常灯有 懐中電灯各部屋に有
		避難場所	ホテル正面玄関前駐車場
		放送設備	全館放送可(廊下のみ入る) 学校側への貸出不可(フロント申出によりフロントにて行う) 全館貸切時は貸出可
		付記	
所轄署	室蘭保健所 〒051-8555 室蘭市海岸町1丁目4番1号 0143-24-9833	洞爺湖温泉交番	〒049-5721 洞爺湖町洞爺湖温泉142 0142-75-2027
	西胆振消防署洞爺湖温泉支署 〒049-5604 洞爺湖町栄町 58 番地 0142-76-2119		
病院	伊達赤十字病院 〒052-8511 伊達市末永町83 0142-23-2211	洞爺病院	〒049-5605 洞爺湖町高砂町126 0142-74-2555

お食事のご案内

洞爺ならではの味を、ボリュームたっぷりどうぞ。



夕食 (小学校用)



夕食 (中学校用)



夕食 (高校用)

※食物アレルギーのある方がおられましたら、事前にお申し付けください。メニューを変更いたします。

※季節により料理内容が変更になる場合がございます。

家庭的雰囲気でおもてなし

客室から洞爺湖と羊蹄山を一望出来ます。また洞爺湖を周遊する遊覧船乗場がホテル前に有り、火山科学館等の観光施設からもほど近く、洞爺湖周辺見学の拠点として最適なホテルです。また、人数によっては一校貸館も可能で御座いますので是非ご検討頂ければ幸いです。



客室より中島を望む

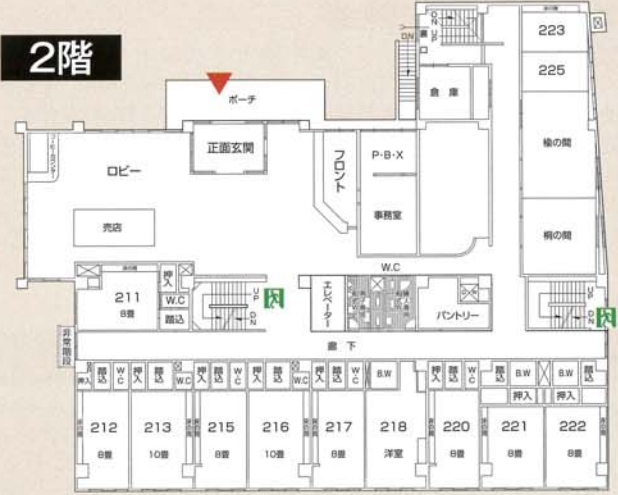
館内配置一覧

▼ 出入口 ㊦ 非常口

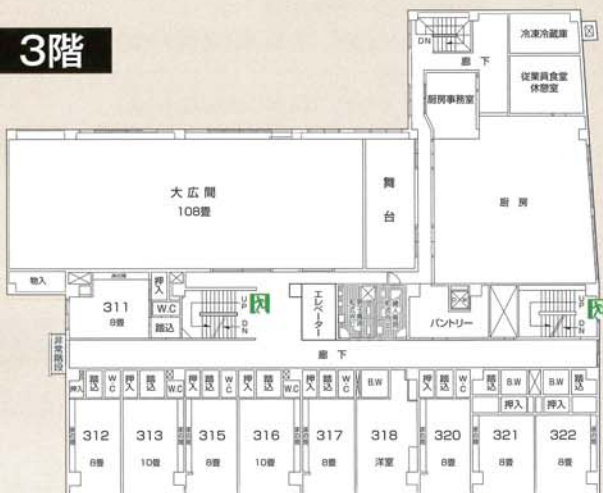
1階



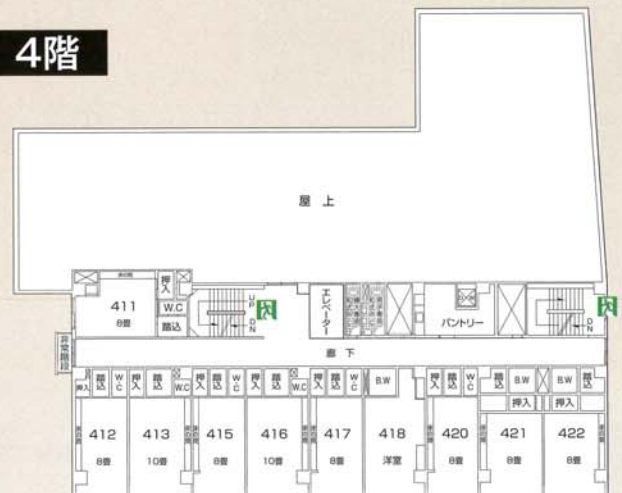
2階



3階



4階





洞爺湖ロングラン花火大会



春の洞爺湖



足湯「洞龍(とうろん)の湯」



洞爺湖ビジターセンター



火山科学館



とうや湖ぐるっと彫刻公園



洞爺湖遊覧船エスポアール



西山火口散策路

■ 洞爺湖周辺は自然博物館

洞爺湖は日本を代表するカルデラ湖で直径8~11キロメートル、周囲43キロメートルのほぼ円形。中央には4つの島からなる中島があり、蝦夷鹿の生息地として知られ、貴重な自然にふれることのできる森林博物館などがあります。これらの島々には遊覧船やモーターボートで渡ることが出来ます。また、洞爺湖畔沿いの公園や遊歩道の一角には全部で58基の彫刻作品が設置され、総称して「とうや湖ぐるっと彫刻公園」と呼ばれます。湖畔をほぼ1周する「洞爺湖一周線」はドライブやサイクリングに最適。美しい山々や湖の景観、またそれらを背景にした彫刻作品は、見る場所や季節によって様々な表情に変化し、訪れる人々を楽しませます。

その洞爺湖の南側には、20~50年程度の間隔で噴火を繰り返し、2000年3月の噴火も記憶に新しい活発な活火山である、有珠山があります。

洞爺湖周辺には、火山との共生を図り、自然の驚異を多くの人々に理解していただくために、火山科学館をはじめ様々な施設が点在しています。中でも2000年噴火で誕生した西山火口群を間近で見学できる「西山火口散策路」や、噴火被災を受けた遺構の数々を見ることのできる「金比羅火口災害遺構散策路」は、「自然の驚異」を身近に体験できます。

洞爺湖ならではの景観、火山の驚異、豊かな自然を存分にお楽しみください。

交通のご案内



JR

- 新千歳空港~南千歳~洞爺駅
(特急 約1時間10分)
- 函館本線/室蘭本線
函館~洞爺駅 (特急 約1時間30分)
- 室蘭本線
札幌~洞爺駅 (特急 約1時間40分)

バス

- 国道230号利用
札幌~洞爺湖温泉 (約2時間40分)
- 国道5号利用
函館~長万部~洞爺湖温泉 (約3時間)

支笏・洞爺国立公園・洞爺湖温泉

政府登録国際観光旅館・各旅行業者協定

洞爺湖温泉・湖畔の宿

ホテルグランドトoya

〒049-5721 北海道虻田郡洞爺湖町洞爺湖温泉町144

ご予約・お問い合わせはこちらまで

TEL 0142-75-2288 FAX 0142-75-3434

e-mail : info@grandtoya.com

http://www.grandtoya.com/